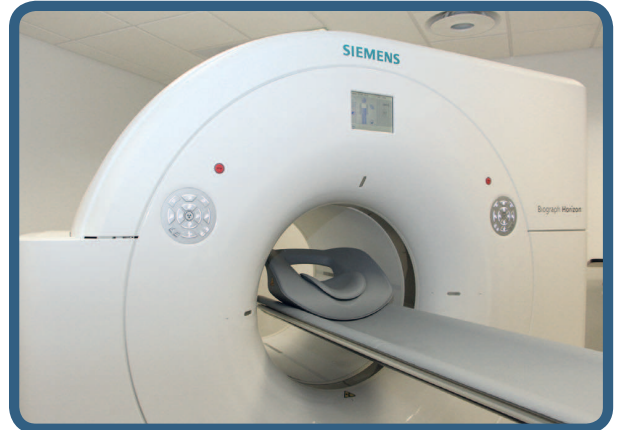


Le Tep Scan



- **Qu'est-ce que c'est ?**

C'est un examen qui permet d'étudier la consommation du glucose par vos tissus en réalisant des images. Pour cela, on injecte un médicament radioactif (fluorodéoxyglucose marqué au fluor 18). Les images sont prises avec un appareil : le **Tep Scan**.



- **Y a-t-il une préparation avant l'examen ?**

OUI, il est important d'être à jeun au moins 12 heures avant l'examen mais vous pouvez boire des boissons non sucrées.

Vous pouvez prendre vos traitements si vous en avez. Signalez nous si vous êtes diabétique. Mettez des vêtements confortables.

- **Comment se passe l'examen ?**

Préparation

On vous installe dans une cabine, on vérifie votre glycémie puis on vous pose une perfusion.

Après injection du médicament radioactif, vous êtes mis au repos pendant 1 heure sans parler, ni bouger, ni mâcher, ni lire pour avoir une bonne qualité des images.



Enregistrement des images

A la fin de ce repos, on vous retire la perfusion puis on vous envoie aux toilettes pour uriner.

On vous installe ensuite sous l'appareil en position allongée.

- Enregistrement des images : durée 30-40 min

• Est-ce dangereux ?

NON, on administre une quantité faible de radioactivité en fonction de votre poids.

L'irradiation entraînée par l'examen est comparable à celle délivrée lors d'un scanner.

Le médicament radioactif n'est pas toxique, ne provoque ni somnolence, ni malaise et est indolore mais nécessite des précautions après l'examen. Les cas d'allergies sont exceptionnels.

• Est-ce douloureux ?

NON, la pose d'une perfusion est nécessaire mais n'est pas plus douloureuse qu'une prise de sang.

• Qui peut passer cet examen ?

Tout le monde peut en bénéficier sur prescription médicale.

Néanmoins chez les femmes en âge de procréer, **il est IMPERATIF de signaler une grossesse, un allaitement ou un retard de règles.**

• Après l'examen

Le médecin responsable de l'examen transmet les résultats au médecin prescripteur.

Selon le principe de précaution durant 24 heures, il est recommandé :

- de boire abondamment afin d'uriner fréquemment,
- d'éviter tout contact rapproché avec les enfants et les femmes enceintes.