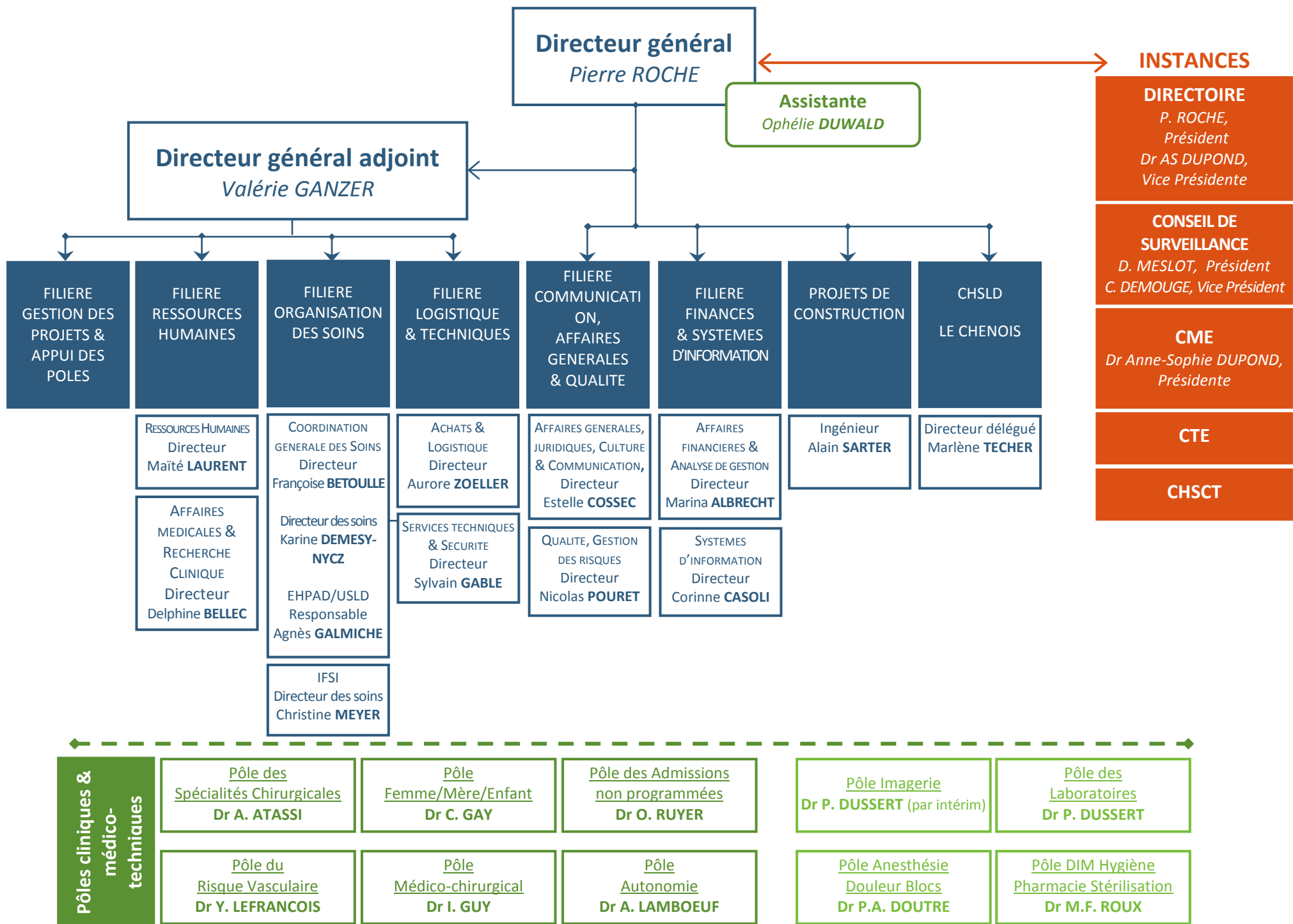




# Organigramme

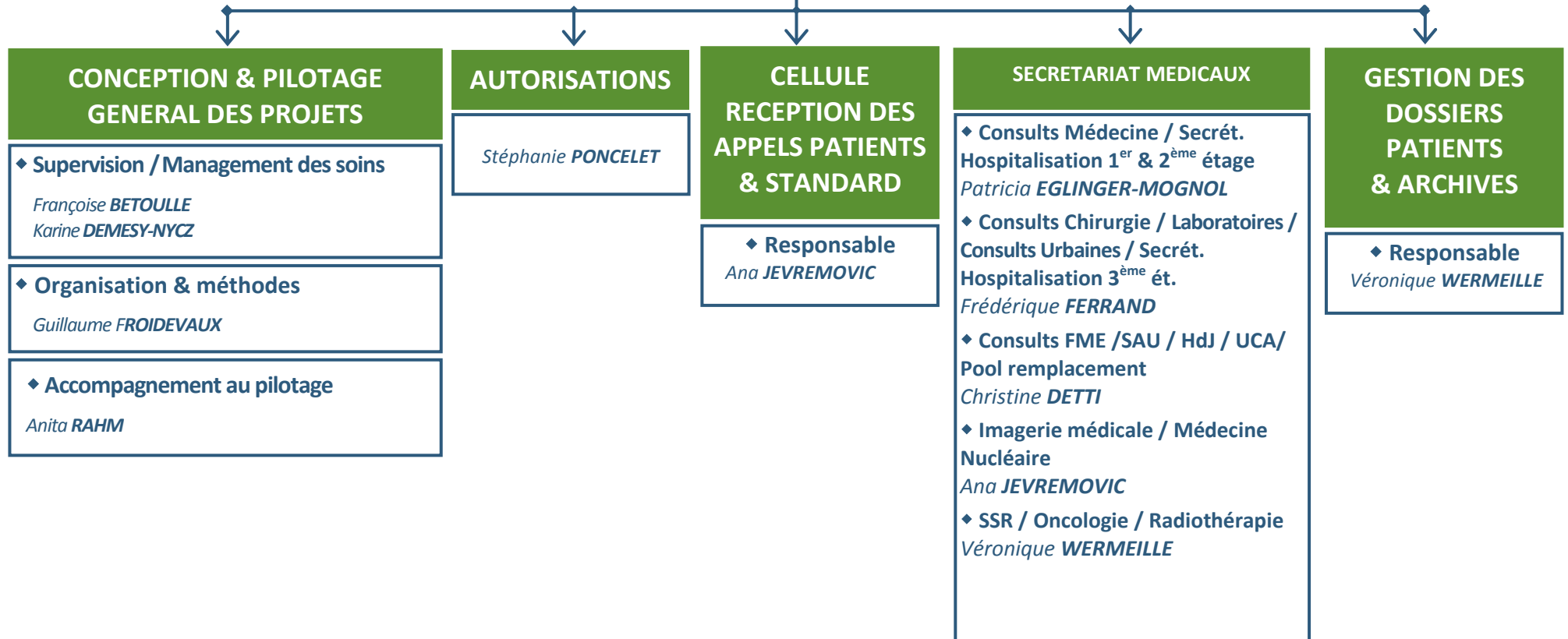
des directions fonctionnelles



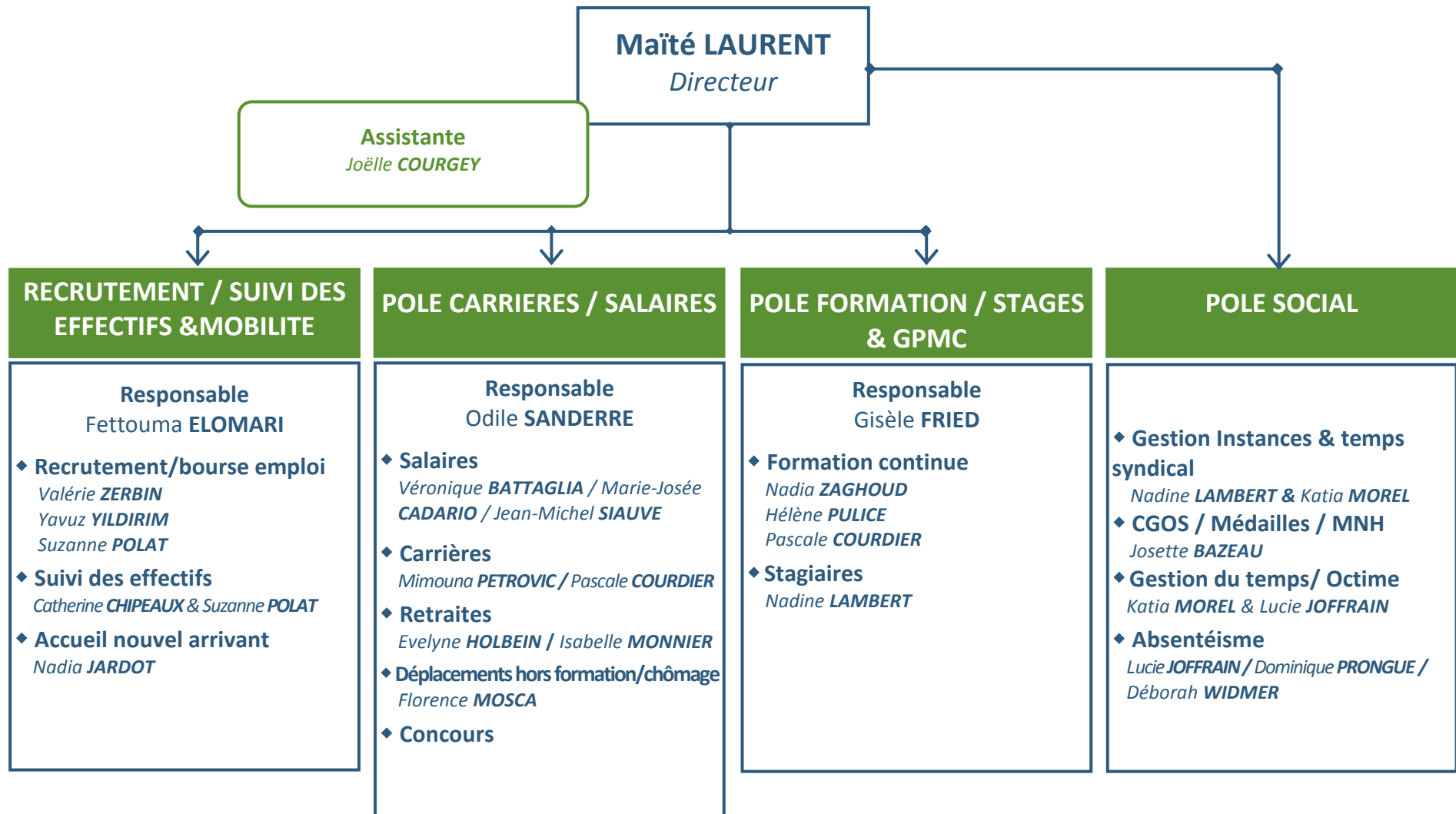
# DIRECTION GENERALE ADJOINTE

**Valérie GANZER**  
Directeur général adjoint

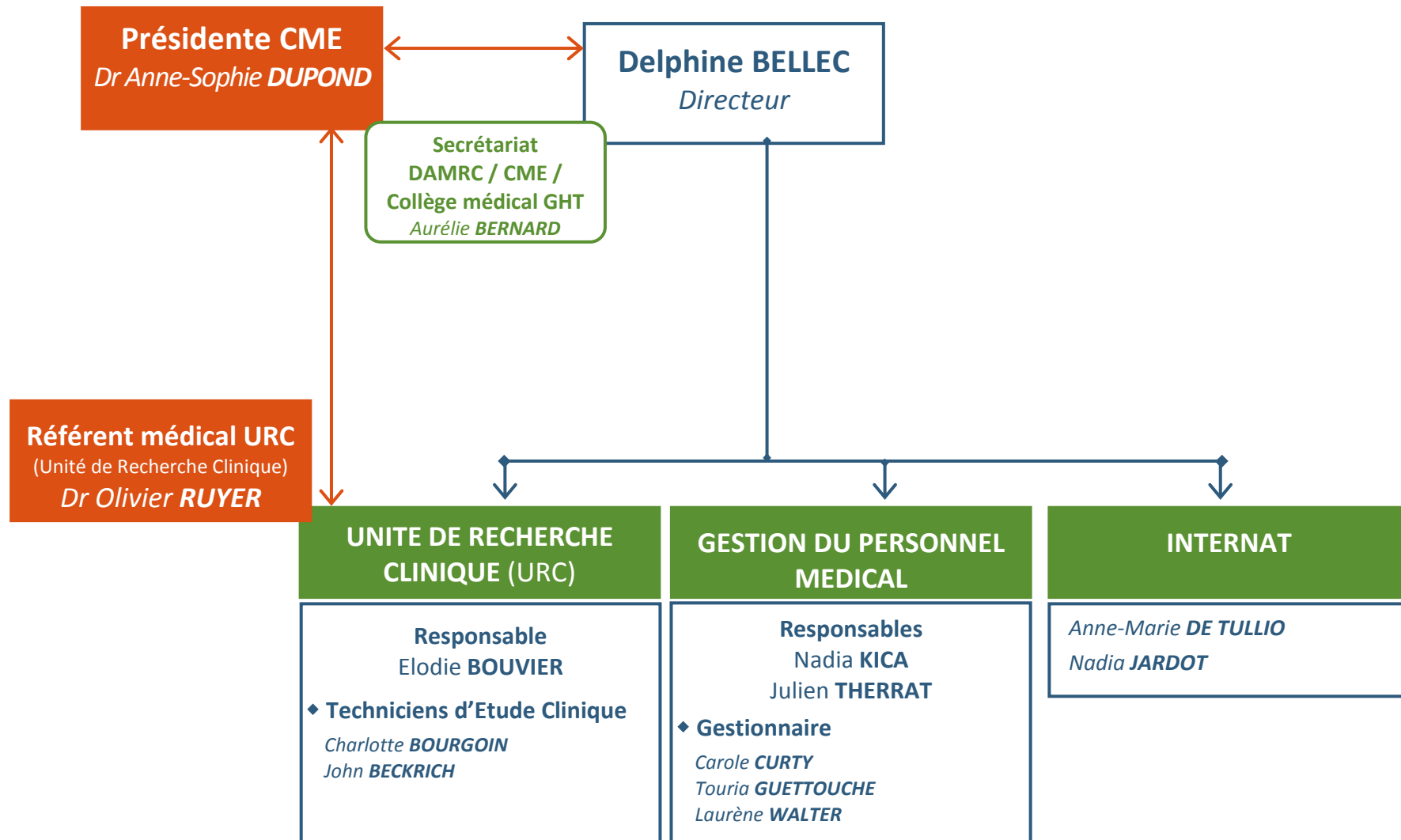
**Assistante**  
Stéphanie PONCELET



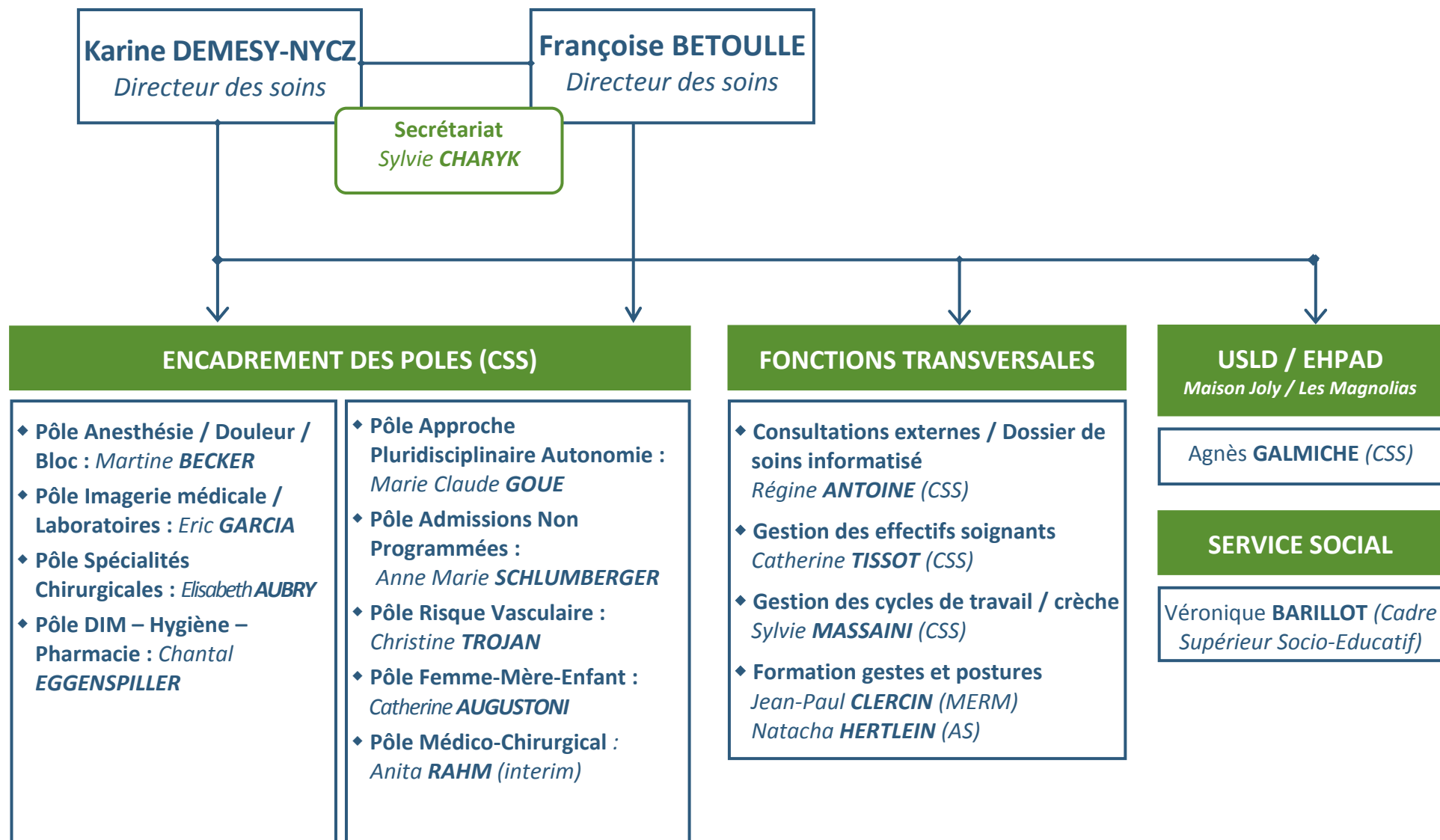
# DIRECTION DES RESSOURCES HUMAINES



# DIRECTION DES AFFAIRES MEDICALES & DE LA RECHERCHE CLINIQUE



# DIRECTION DES SOINS. COORDINATION GENERALE DES SOINS



# DIRECTION DE L'IFMS

**Christine MEYER**  
*Directrice des soins*

## Filière Infirmière - Aide-soignante & Formation continue

### Coordonnatrices pédagogiques :

Nathalie **HUTTGES** & Marie **MICHAUD**

#### ◆ Filière infirmière

Pascale **BUZZI**  
Sophie **DUBOIS**  
Carine **FROIDEVAUX**  
Pascale **GEORGES**  
Sophie **HELIAS**  
Dominique **KMOCH**  
Pascale **LEROUX**  
Anne **MARCHAND**  
Isabelle **MICHELIN**  
Marie-Françoise **MONATON**  
Martine **SIMONIN**

David **DEPAROIS**  
Christelle **FAIVRE**  
Laurence **GANDON**  
Angélique **HECKENAUER**  
Olivier **JOLY**  
Laurence **LAHEURTE**  
Rachel **LINERO**  
Claude **MERCIER**  
Stéphanie **MUCHERT**  
Juliette **RECEVEUR**

#### ◆ Filière Aide-soignante

Nathalie **CHELOUDIAKOFF**  
Mélanie **LEGRAND**  
Françoise **MOTTET**

Sophie **CHEVASSU**  
Laurence **LISCHKA**

## Filière Masseur-kinésithérapeute

### Responsable :

Alexandre **KUBICKI**

Marine **BRICKA**  
Claire **FAY**  
Maeva **GILLET**  
Valérie **WINTENBERGER**

## ADMINISTRATION & INTENDANCE DES LOCAUX

### ◆ Secrétariat

Maryse **BLUNTZER**  
Elisabeth **DRIN**  
Sonia **FLOTTAT**  
Marie-Angèle **JEANNIN**  
Karima **REBOUH**  
Christine **SOCRATI**  
Cécile **VOGEL**

### ◆ Entretien & intendance

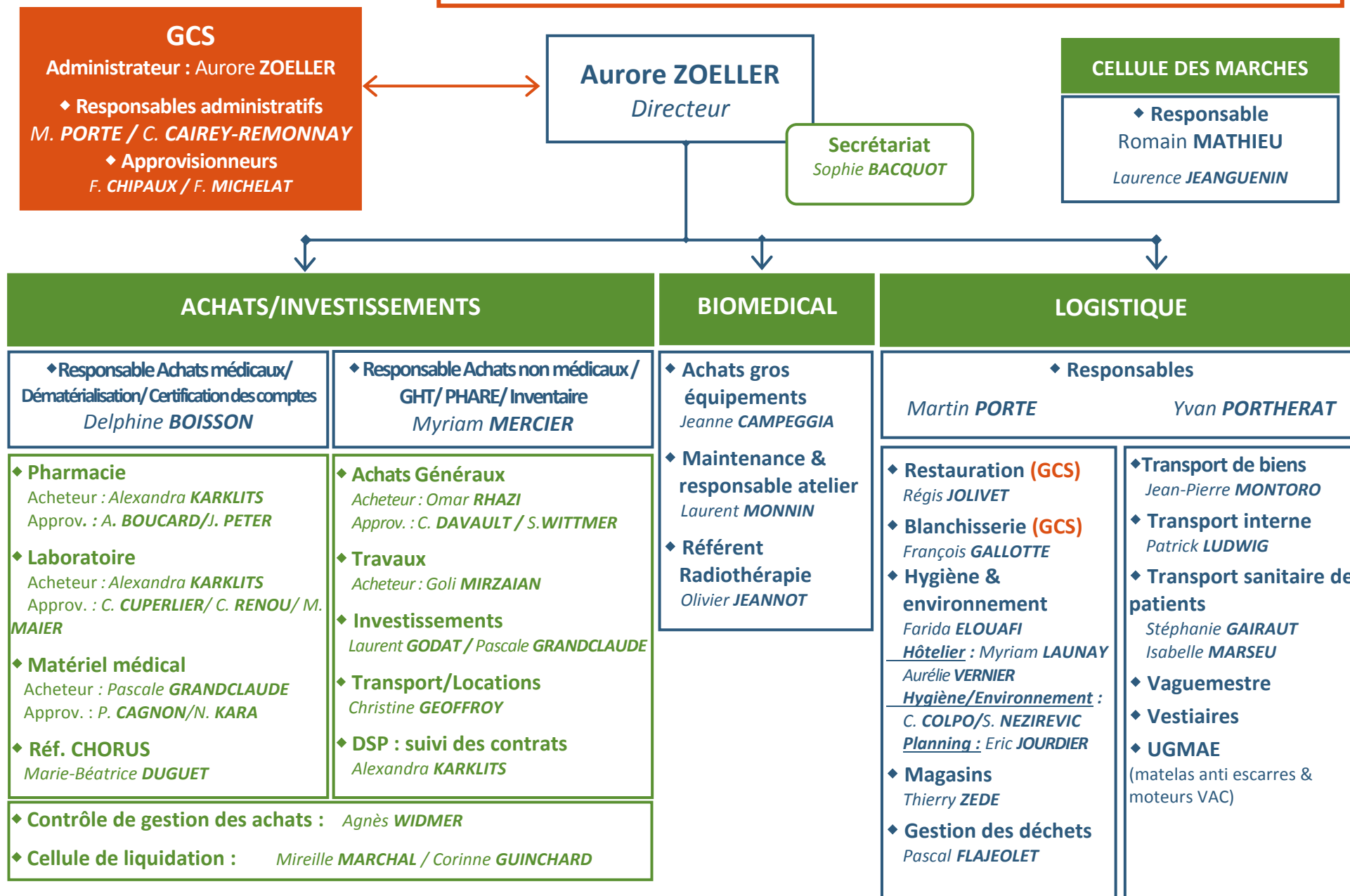
Martine **BRIGNOLI**  
Aurore **GERST**  
Jennifer **FOURCAULT**  
Claire **MILLE**  
Patricia **SELVA**  
Patrick **SINANIAN**

### ◆ Documentation

Béatrice **BARBAUD**

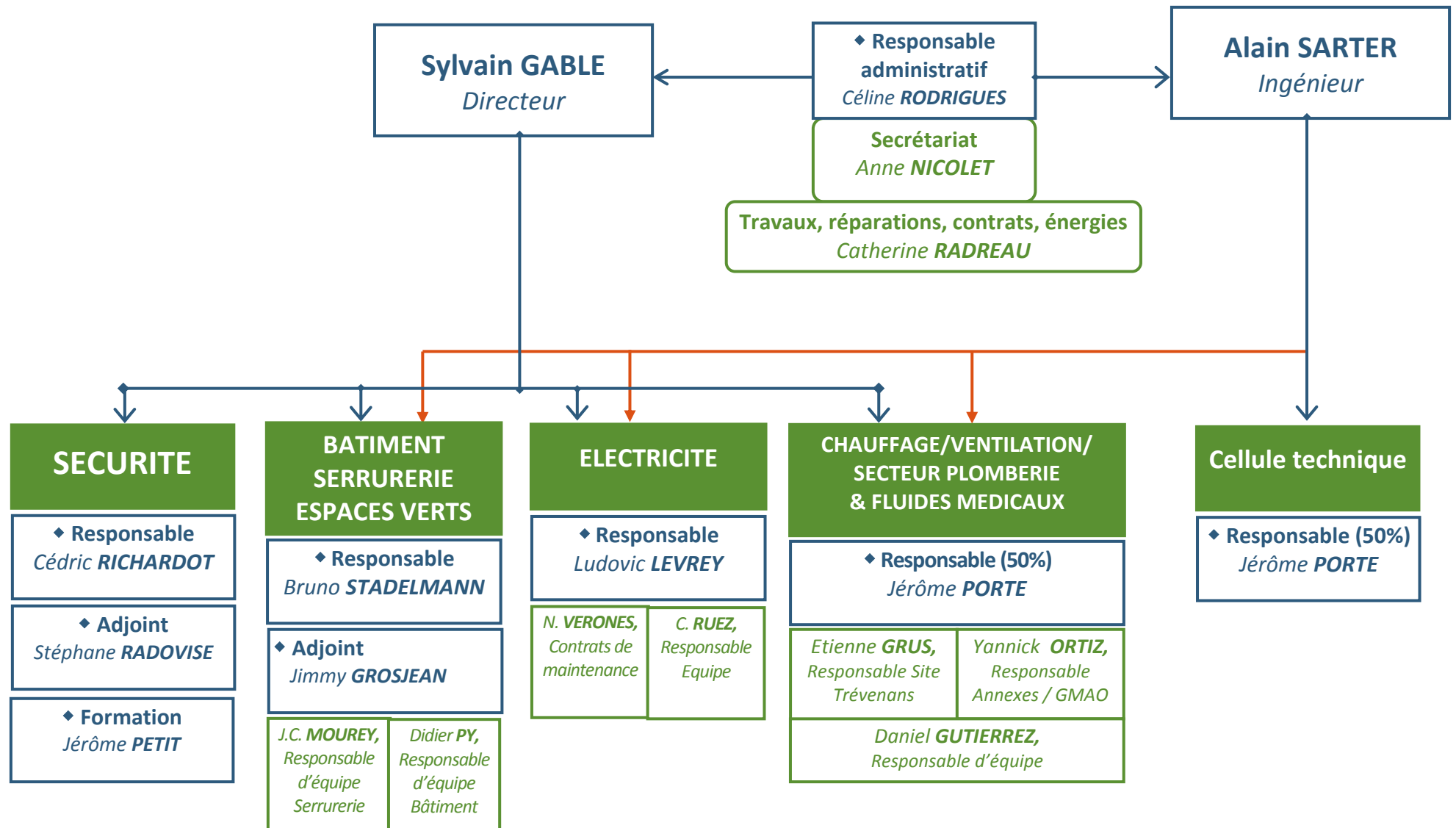
◆ Responsable des stages : M. SAHM

# DIRECTION DES ACHATS & DE LA LOGISTIQUE

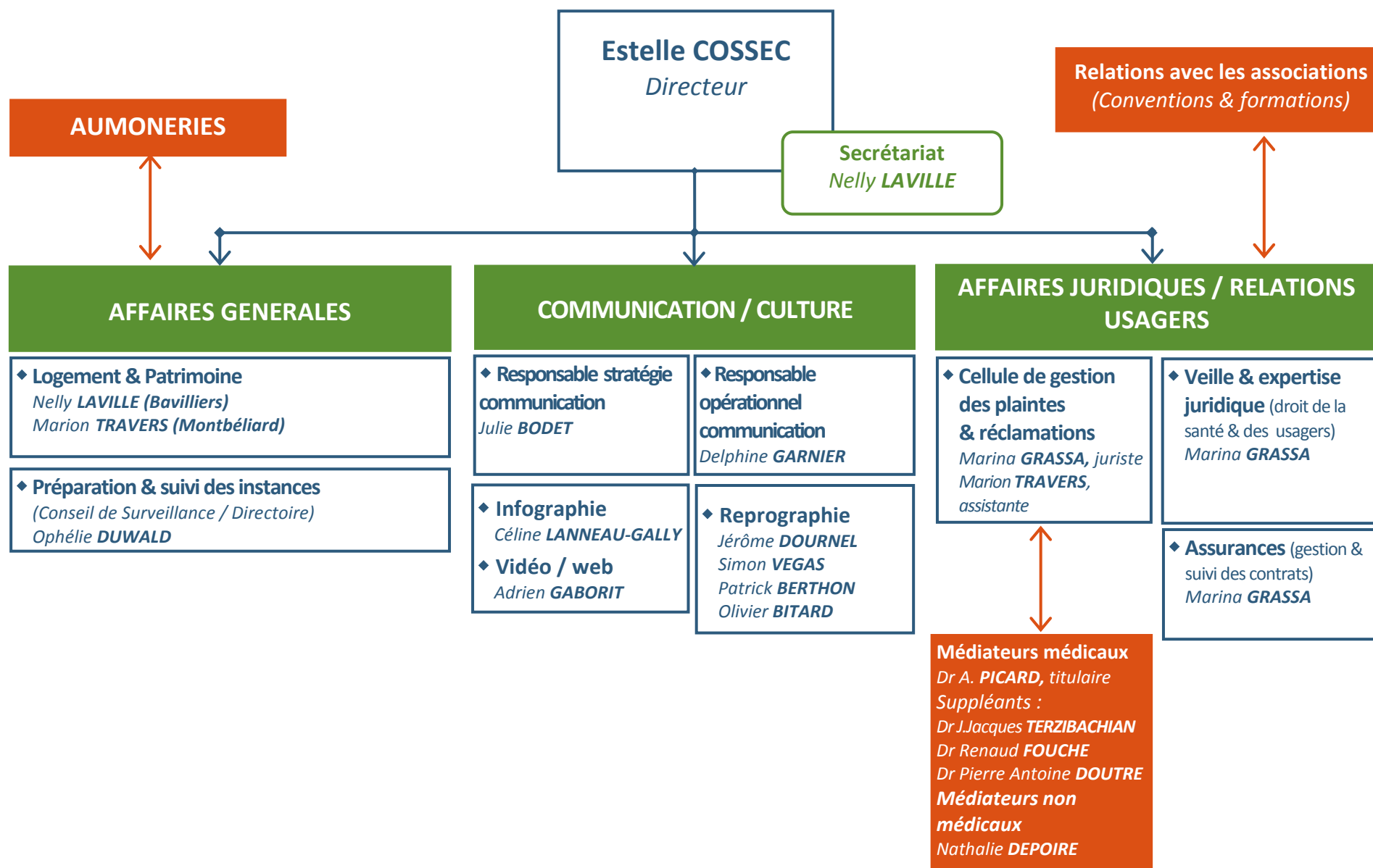




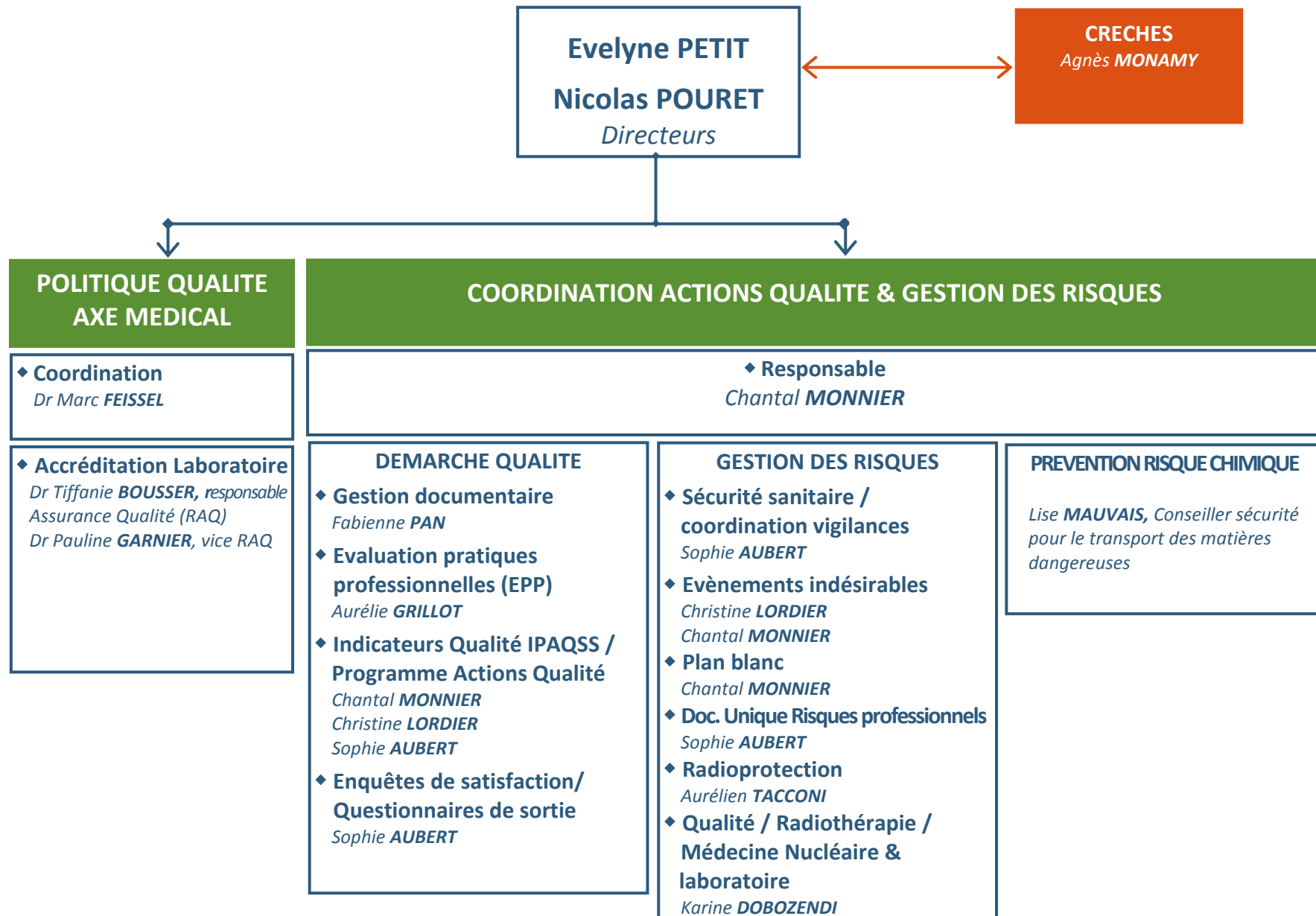
# DIRECTION DES SERVICES TECHNIQUES & SECURITE / PROJETS DE CONSTRUCTION



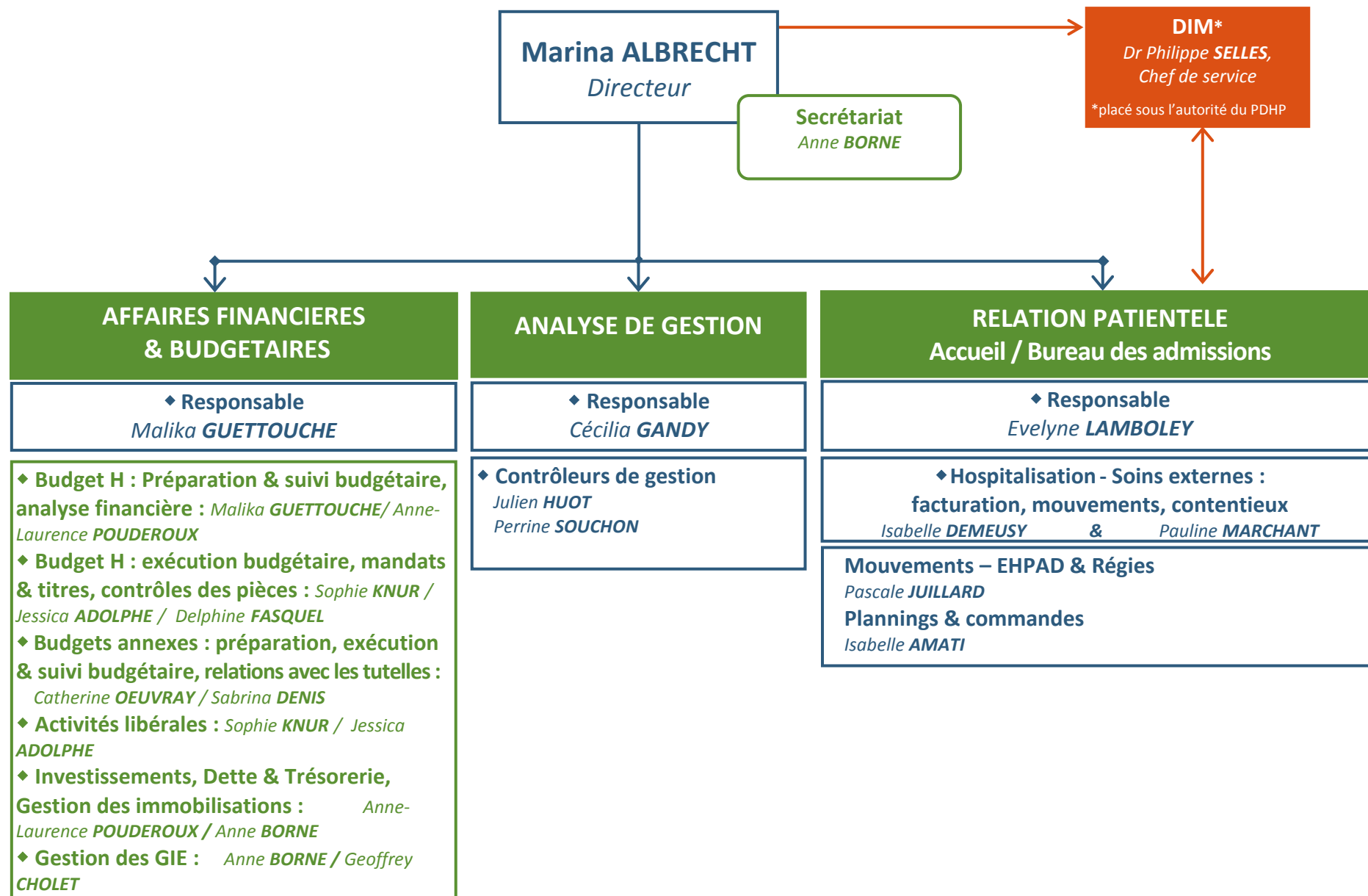
# DIRECTION DES AFFAIRES GENERALES, JURIDIQUES & COMMUNICATION



# DIRECTION DE LA QUALITE & GESTION DES RISQUES



# DIRECTION DES AFFAIRES FINANCIERES & ANALYSE DE GESTION



# DIRECTION DES SYSTEMES D'INFORMATION

**HOTLINE  
10**

**Corinne CASOLI**  
*Directeur*

**Secrétariat /  
Identitovigilance**  
*Muriel HENRY*

